

# Moduł interfejsowy z funkcją autoweryfikacji BN-320

Interaktywny system detekcji pożaru AutoSafe  
Karta katalogowa

## Właściwości

- Interaktywny
- Moduł interfejsowy umożliwiający podłączenie zewnętrznych urządzeń do interaktywnego systemu detekcji pożaru Autronica
- Sygnały wejściowe/wyjściowe
- 2 monitorowane wejścia typu ON/OFF
- 1 bezpotencjałowe zmienne wyjście
- Izolator zwarcia
- Potwierdzona technologia
- Automatyczne adresowanie
- Funkcja autoweryfikacji dla ograniczenia potrzeby konserwacji/testowania i podwyższenia niezawodności.
- Zaprojektowany aby spełniać wymagania Międzynarodowego Stowarzyszenia Towarzystw Klasyfikacyjnych



## Opis / Zastosowanie

Moduł wejściowo/wyjściowy BN-320 jest podłączony do pętli dozorowej w celu kontroli, monitorowania lub identyfikowania zewnętrznych urządzeń.

Modułu można używać do:

- Podłączenie czujników AutoFlame
- Podłączenie czujników AutoBeam 25

Moduł został zaprojektowany aby działać w systemie detekcji pożaru firmy Autronica, oraz zapewnić funkcję autoweryfikacji. Funkcja ta sprawia że moduł zapewnia najwyższy poziom niezawodności oraz redukuje potrzebę ręcznego testowania, ponieważ urządzenia z tą funkcją są regularnie sprawdzane co 24 godziny.

Uwaga:

Zewnętrzne urządzenia potrzebują niezależnego zasilania 24V, nie mogą być zasilane z pętli dozorowej.

## Zasady użycia

Moduł posiada 2 monitorowane wyjścia i jedno wejście. Do modułu BN-320 jest przypisany jeden adres na pętli dozorowej.

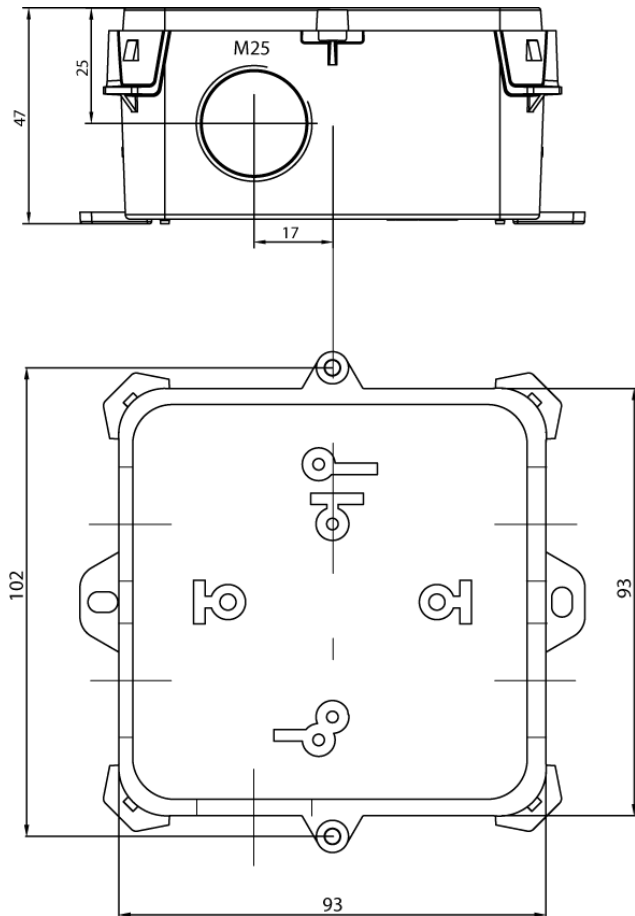
Autoweryfikacja: zdolność modułu do inicjowania sygnału alarmu jest regularnie sprawdzana.

### Specyfikacja techniczna

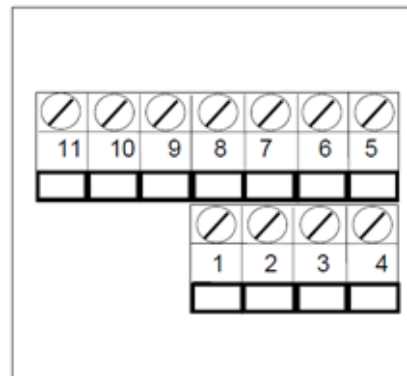
Waga [g]	175g
Materiał wykonania	Poliwęglan wzmocniony włóknem szklanym
Źródło zasilania	10-27 VDC
Pobór prądu	0,3 mA
Funkcje wejścia	Konfigurowalne
Wyjście	1 bezpotencjałowe zmienne wyjście. Max. 1A – 30VDC
Napięcie	10-27 VDC
Temp. pracy	-20 do +70°C
wilgotność	Max 95% bez kondensacji
Stopień ochrony	IP 54-Dławnica membranowy IP 67-Dławnica standardowa
Certyfikaty	Patrz strona internetowa
Wymagania środowiskowe	EN 54-5/EN 54-7
Konserwacja	Nie wymagana
Serwis	Wymiana w razie uszkodzenia

Nazwa produktu	Numer części	Opis
BN-320	116-BN-320	Moduł interfejsowy z funkcją autoweryfikacji

## Wymiary [mm]



## Połączenia



- |                    |                         |
|--------------------|-------------------------|
| 1. LON (+) Wejście | 5. Wejście A (+)        |
| 2. LON (+) Wyjście | 6. Wejście A (-)        |
| 3. LON (-) Wejście | 7. Wejście B (+)        |
| 4. LON (-) Wyjście | 8. Wejście B (-)        |
|                    | 9. Normalnie Otwarty    |
|                    | 10. Normalnie zamknięty |
|                    | 11. Wspólny (COM)       |

