

Moduł Kontroli Systemu Tryskaczowego BN-320/5

Interaktywny system detekcji pożaru AutoSafe
Karta katalogowa

Właściwości

- Interaktywny
- 1 monitorowane wejście
- Jest w stanie współpracować zarówno z Normalnie Otwartymi i Normalnie Zamkniętymi stykami zaworów.
- Izolator zwarcia
- Połączony bezpośrednio z pętlą dozorową
- Potwierdzona technologia
- Automatyczne adresowanie
- Funkcja autoweryfikacji dla ograniczenia potrzeby konserwacji/testowania i podwyższenia niezawodności.

Opis / Zastosowanie

Moduł kontroli systemu tryskaczowego BN-320/5 został zaprojektowany aby działać w interaktywnym systemie detekcji pożarowej firmy Autronica oraz zapewnić funkcję autoweryfikacji. Funkcja ta sprawia że moduł zapewnia najwyższy poziom niezawodności oraz redukuje potrzebę ręcznego testowania, ponieważ urządzenia z tą funkcją są regularnie sprawdzane co 24 godziny. Urządzenie podłącza się bezpośrednio do pętli dozorowej.

Typowym przykładem zastosowania jest monitorowanie i kontrola systemów tryskaczowych. Jeżeli zaprojektowano lokalne wyłączanie systemu tryskaczowego, można użyć wyłącznika BW-200 który umieszczony na pętli będzie umożliwiał wyłączenie zadziałania modułu, a zarazem systemu tryskaczowego.

Zasady użycia

Moduł posiada 1 monitorowane wejście do monitorowania pozycji elektrozaworu, które może zostać skonfigurowane do pracy z zaworami pracującymi ze stykami w pozycji Normalnie Zamkniętej lub Normalnie Otwartej. Aby ustawić ten tryb należy użyć Wejścia B:

- Wejście B otwarte: Styki zaworu normalnie Otwarte
- Wejście B zwarte: Styki zaworu normalnie Zamknięte

Przerwany obwód powoduje pokazanie się statusu usterki.

Moduł posiada izolator zwarc. W przypadku zwarcia, jego lokalizacja będzie odizolowana.

Autoweryfikacja: zdolność modułu do inicjowania sygnału alarmu jest regularnie sprawdzana.

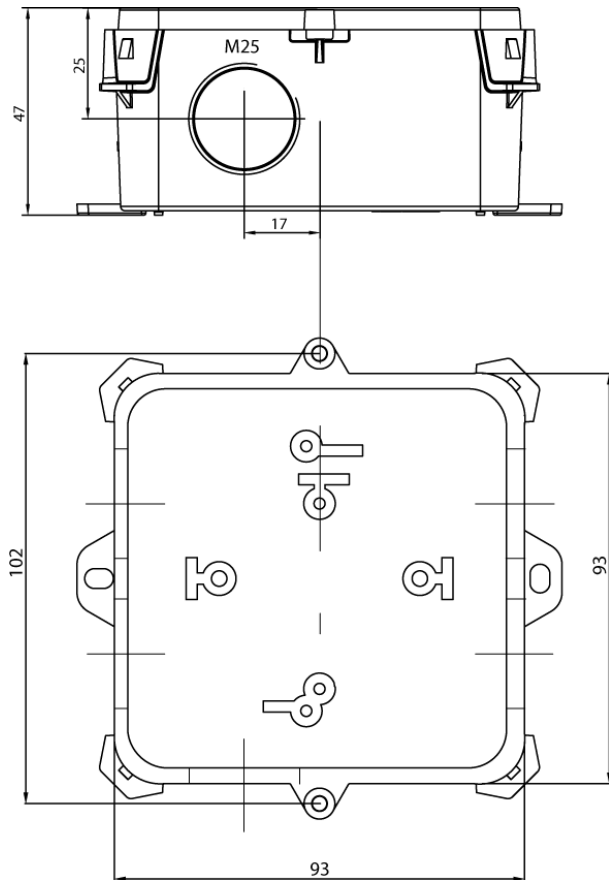


Specyfikacja techniczna	
Waga [g]	175g
Materiał wykonania	Poliwęglan wzmocniony włóknem szklanym
Źródło zasilania	10-27 VDC
Pobór prądu (spoczynkowy)	0,3 mA
Wyjście	1 bezpotencjałowe zmienne wyjście. Max. 1A – 30VDC
Maksymalna pojemność na wejściu	40nF
Napięcie	10-27 VDC
Temp. pracy	-20 do +70°C
wilgotność	Max 95% bez kondensacji
Stopień ochrony	IP 54-Dławnica membranowy IP 67-Dławnica standardowa
Certyfikaty	Patrz strona internetowa
Wymagania środowiskowe	EN 54-5/EN 54-7
Konserwacja	Nie wymagana
Serwis	Wymiana w razie uszkodzenia

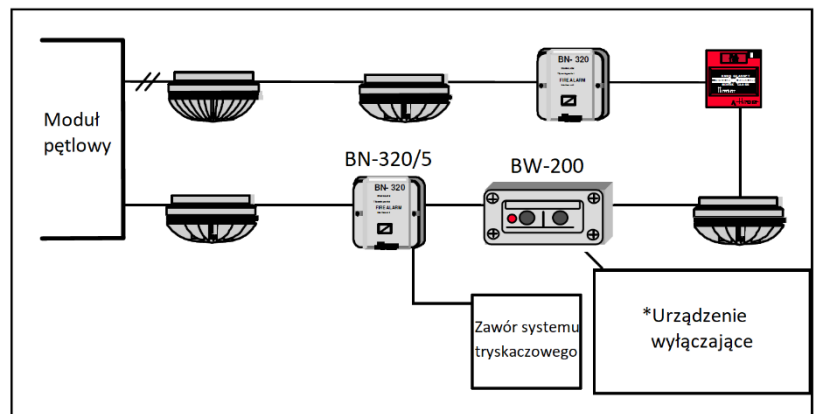
Moduł umożliwia ustawienie czasu trwania stabilnego sygnału (opóźnienia zadziałania)który spowoduje wejście w stan alarmu i/lub alarmu wstępnego

Nazwa produktu	Numer części	Opis
BN-320/5	116-BN-320/5	Moduł Kontroli Systemu Tryskaczowego

Wymiary [mm]



Przykładowa instalacja



*BW-200 może zostać użyty jako lokalny wyłącznik systemu tryskaczowego

Połączenia

